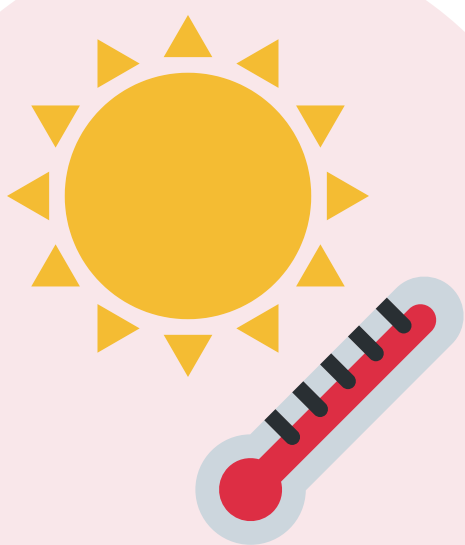


# Jak pielęgnować monsterę dziurawą?



## PO 1: ŚWIATŁO I TEMPERATURA



Monstera dziurawa wymaga światła, ale nie lubi bezpośredniego nasłonecznienia. Jednak z doświadczenia wiem, że bardzo ładnie rośnie przy oknie południowym. Monstera dobrze czuje się w temperaturze około 15-20°C. Zdecydowanie nie lubi zimna i suchego powietrza, dlatego raz w tygodniu postaraj się zraszać jej ogromne liście odstaną wodą.

## PO 2: PODLEWANIE

Monsterę dziurawą należy podlewać raz w tygodniu, najlepiej miękką wodą. Pamiętaj, że ziemia nie powinna być stale mokra. Od marca do września należy dokarmiać roślinę nawozem. Dokarmiaj ją co dwa tygodnie. Zimą nie nawozimy.



## PO 3: PRZESADZANIE

Młodą monsterę dziurawą przesadzamy na wiosnę do większej doniczki, natomiast problem pojawia się w momencie, gdy nasza roślina osiąga monstrualne rozmiary. Polecam po prostu wymieniać wierzchnią warstwę ziemi.



## PO 4: PROBLEMY

Monstera wypuszcza korzenie powietrzne, których nie przycinamy. U dorosłej i zdrowej monstery możemy sobie pozwolić na zakopanie długich korzeni w ziemi. Powinno to wzmocnić roślinę. Liście monstery należy przecierać wilgotną szmatką, aby pozbyć się nadmiaru kurzu. Roślinę można łatwo rozmnożyć przez odcięcie liścia wraz z korzeniem powietrznym. Łodygę należy trzymać w naczyniu z wodą do chwili, aż puści około 4 cm korzenie.

Pamiętajcie, aby regularnie wymieniać wodę! Gotowy liść z korzeniami należy przesadzić do doniczki z ziemią. Monstera jest rośliną trującą.

